

Účinek:

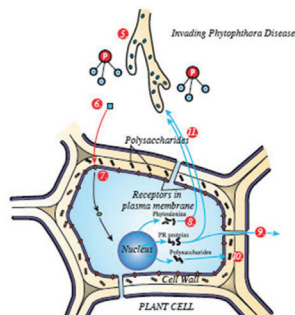
- okamžite dodáva rastlinám aktívny fosfor a draslík
- príjmom fosforečného iónu dochádza k syntéze fytoalexínov (podporujú prirodzenú obranyschopnosť rastliny) a má priamy blokačný vplyv na metabolizmus húb
- eliminuje tvorbu oomycét
- príjmom draslíka sa významne zlepši nutričný stav rastliny
- zlepšuje čerpanie dusíka rastlinou

Použitie:

Používame hlavne v období silného tlaku chorôb a nalievania plodov foliárne (v koncentrácii 0,2 – 0,3%) alebo v závlahe (v koncentrácii 0,3 – 0,5%) v 21 – 30 dňových intervaloch.

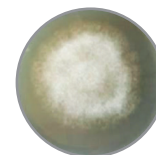
Popis k obrázku bunky a patogéna.

Spôsob účinku je dvojaký, Controlphyt PK inhibuje rast húb a tiež aktivuje vlastnú imunitnú obrannú reakciu rastlín prostredníctvom rýchlej cytologickej činnosti. Napadnutá bunka rastliny spúšťa akumuláciu bunkového fytoalexínu, metabolické zmeny a ostatné induktory rezistencie. Týmto spôsobom dokáže preventívne aj kuratívne odblokovať útoky patogénov.

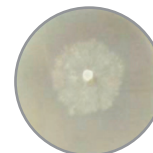


Zloženie:

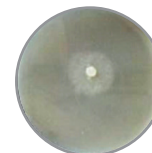
Fosfor (P ₂ O ₅)	437,1 g/l	30%
Draslík (K ₂ O)	291,4 g/l	20%
pH		5,5 – 6,0



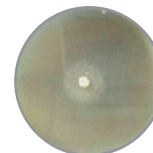
Phytophthora
parasitica



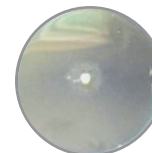
Controlphyt
PK 0,05 %



Controlphyt
PK 0,1 %



Controlphyt
PK 0,15 %



Controlphyt
PK 0,2 %

Dávkovanie:

Plodina	Dávka (l/ha)	Termín aplikácie
Obilniny, kukurica, sója, ostatné poľné plodiny	0,6 – 1,0 l/ha	– po dokvitnutí, pri nalievaní plodov, semien – pri nedostatku P a K
Vinič, ovocie, zelenina	1,0 – 1,5 l/ha	
Okrasné rastliny	1,0 – 1,5 l/ha	